

# CGAR

R È T O L S



CATÁLOGO

# C.G.A.R.

## R É T O L S

### PRESENTACIÓN

**P**resentamos el catálogo de **Compañía General del Rótulo**, que desde hace más de 25 años se dedica al sector de la rotulación. Nuestra empresa destaca por resolver con eficiencia, rapidez y seguridad, las necesidades de implantación de la imagen gráfica y marca de nuestros clientes. Por eso, les ofrecemos servicios que van desde la toma de datos y el diseño de rótulos, hasta la fabricación e instalación de los mismos, para la perfecta implantación de su identidad corporativa.

Como verá, podemos ofrecerle cualquier tipo de rótulo: desde la placa más pequeña a los gigantes rótulos de letras corpóreas, pasando por cajones retroiluminados, plafones de vidrio y metacrilato, o vinilos y lonas con impresión digital.

Consúltenos y le asesoraremos.



## SERVICIOS

DISEÑO GRÁFICO  
DISEÑO DE PROYECTOS  
ASESORAMIENTO TÉCNICO  
NORMATIVIZACIÓN DE IMAGEN CORPORATIVA  
INGENIERÍA  
FABRICACIÓN BAJO PEDIDO / SERIES  
INSTALACIÓN  
MANTENIMIENTO

PRODUCTOS



Cambio de imagen "MOVISTAR", Barcelona, Madrid, Valencia, La Coruña, 2006.



Rotulación exterior de los centros "CARRABO".



Rotulación exterior de los centros "INTERMARCHÉ".



Rótulo "HEINEKEN" en Plaça Catalunya de Barcelona, Enero de 2007.

## LETRAS CORPÓREAS

USOS fachadas y paredes exteriores

FORMATO grande y pequeño

ILUMINACIÓN con neón y leds o sin iluminación

FRONTAL metacrilato, frontal de aluminio lacado o acero inoxidable pulido

COMPLEMENTOS estructuras metálicas para fijación a fachadas o terrazas y transformadores para la iluminación



Cambio de imagen de "CAPRABO", desde Julio de 2006.



Cajón de acero inoxidable en sucursal de "FICHET" en Barcelona, Enero de 2007.



Local de "FRESH & READY" en Carrer Ferran de Barcelona, Diciembre 2006.



Cajones "DECATHLON" en Figueres, Platja d'Aro y Sant Pere de Ribes, primavera 2005.

## CAJONES

USOS fachadas y paredes exteriores

FORMATO grande y pequeño

ILUMINACIÓN con fluorescentes o sin iluminación

FRONTAL lona flexible, metacrilato o frontal metálico calado con trasera de metacrilato

COMPLEMENTOS estructuras metálicas para fijación a fachadas o para gran formato



Handlebar "BURGER KING" de 9,09 x 4,86 metros.



Bandera "BANKPIME" de perfiles de aluminio.



Montaje de 500 banderas "TELFÓNICA" en Península, Baleares, Canarias, Ceuta y Melilla, 2006.



Banderas de metacrilato de "GAS NATURAL" para distribuidores.

## BANDERAS

USOS fachadas y paredes exteriores

FORMATO pequeño

ILUMINACIÓN con fluorescentes o sin iluminación

FRONTAL lona flexible, metacrilato o frontal metálico calado con trasera de metacrilato

COMPLEMENTOS estructuras metálicas para fijación a fachadas o para gran formato



Plafones para "PATRIA HISPANA SEGUROS" en Madrid, Murcia, Palma de Mallorca y Vigo, 2006.



Rotulación de los centros "ASEPEYO" y "SOCIETAT DE PREVENCIÓ ASEPEYO".



Plafones para locales de "FRUIT'S" en Barcelona, 2006.



Plafones "DEL RIO" de 20 metros de longitud con letras corpóreas para centro en Badalona, otoño 2006.



Plafón "KFC" de proforma mecanizado con letras corpóreas y bandas de metacrilato.



Cambio de imagen y apertura de nuevos centros de "AGRUPACIÓ MÚTUA".

## PLAFONES

USOS fachadas y paredes exteriores

FORMATO mediano y grande

ILUMINACIÓN exterior con pantallas de hileras fluorescentes, con focos o sin iluminación

FRONTAL metacrilato, cristal y PVC

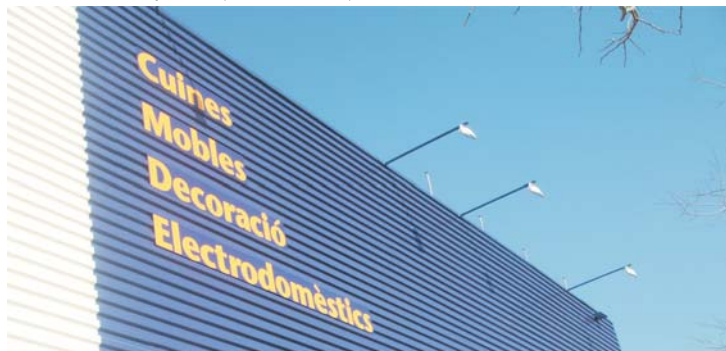
COMPLEMENTOS estructuras metálicas para fijación a fachadas y paredes



Conjunto de bandejas con iluminación contraluz y letras corpóreas de aluminio para tienda "MIRANDA INTERIORISME" de Barcelona, 2005.



16 centros "KIABI" en la Península Ibérica, desde Agosto de 2005.



Cambio de imagen familias "CONFORAMA" en Catalunya, Madrid, Alicante y País Vasco, Enero de 2007.



Fondo de bandejas mecanizadas con letras corpóreas "NORAUTO".

## BANDEJAS

USOS fachadas, espacios abiertos, señalizaciones

FORMATO grande y pequeño

ILUMINACIÓN externa con focos o pantallas de fluorescentes o sin iluminación

FRONTAL metálico

COMPLEMENTOS estructuras interiores para gran formato, fijaciones con vigas al suelo



Rótulo de "BURGER KING" en S'Arenal de Palma de Mallorca, 2006.



Fondo de bandejas mecanizadas con letras moldeadas y neón visto.



Columnas de luz para centro comercial El Vendrell, 2005.



Tótem señalización área de servicio El Médol, Tarragona.



Tótem de 15 metros de altura "CAPRABO".

## RÓTULOS DE DISEÑO

USOS espacios abiertos, fachadas o interiores

FORMATO mediano y pequeño

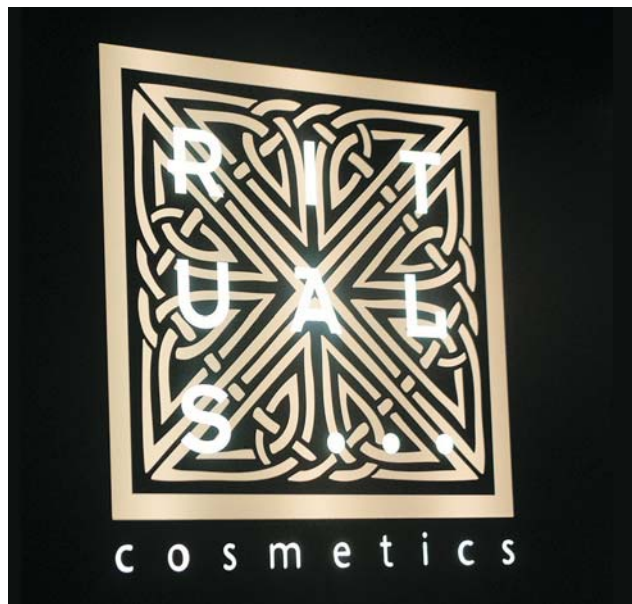
ILUMINACIÓN con neón, leds, fluorescentes o sin iluminación

FRONTAL metacrilato decorado con vinilo, frontal de aluminio lacado o acero inoxidable pulido

COMPLEMENTOS estructuras metálicas interiores y para fijación al suelo o al emplazamiento



Rotulación interior "PIZZA HUT", 2006.



Cajón para tienda "RITUALS" en fila Diagonal de Barcelona, Diciembre de 2006.



Rotulación interior "KFC", Palma de Mallorca.



Impresión digital sobre vinilo para locales "BURGER KING".



Impresión digital sobre vinilo para locales "KFC".

## RÓTULOS DE INTERIORES

USOS menús, directorios, señalizaciones, publicidad, decoración de paredes y cristalerías

FORMATO grande, mediano y pequeño

ILUMINACIÓN exterior con focos, interior con fluorescentes o sin iluminación

FRONTAL metacrilato, cristal, frontal de aluminio lacado o anodizado y acero inoxidable pulido

DECORACIÓN esmalte acrílico y sintético, vinilos, impresiones digitales sobre vinilos o duratrans, letras recortadas en PVC, metacrilato, acero inoxidable o aluminio

COMPLEMENTOS marcos de aluminio lacado o anodizado, protecciones con metacrilato antireflex



## CONTACTO

Compañía General del Rótulo, s.l.

Polígono Industrial "El Garrofers"

Avda. del Progrés, 3

08340 - Vilassar de Mar (Barcelona)

Tel: 937596042

Fax: 937596172

[cgr@cgr.es](mailto:cgr@cgr.es)

[www.cgr.es](http://www.cgr.es)

**VHAUDESIGN**  
[www.studioeightyone.com](http://www.studioeightyone.com)